

**(社)北海道臨床工学技士会ニュース**

NO. 88

ホームページ <http://hcea.umin.ac.jp>

事務局へのお問い合わせは上記 HomePage お問い合わせフォームより

発行人：室橋 高男

〒060-0033

札幌市中央区北3条東8丁目

JA北海道厚生連

札幌厚生病院 臨床工学技術部門

TEL 011-261-5331

FAX 011-271-5320

**第20回北海道臨床工学会のおしらせ**

会 期 2009年11月28日(土)～29日(日)

会 場 札幌コンベンションセンター

〒003-0006 札幌市白石区東札幌6条1丁目1-1

TEL 011-817-1010 FAX 011-820-4300

大会長 室橋高男

大会事務局長 真下 泰

演題本登録期間 2009年10月1日(木)～10月31日(木)

上記日程で第20回北海道臨床工学会が開催されます。

会員各位の日常業務及び創意工夫、研究など奮って多数の演題発表をお願い申し上げます。

また会員のみなさまにおかれましては、時節柄、御多忙のことと存じますが多数の参加をお願い申し上げます。

詳細は(社)北海道臨床工学技士会ホームページにてお知らせいたします。

**第20回日本急性血液浄化学会学術集会  
JSBPCC 20**

会 期 2009年10月9日(金)～10(土)

会 場 ロイトン札幌

(札幌市中央区北1条西11丁目)

参加費 『医師,企業』:10,000円

『コ・メディカル』:8,000円

『学生』:3,000円 (学生証を呈示して下さい)

JSBPCC20 ホームページ <http://www.jsbpcc20.jp/overview.html>

# 特集

## 教育現場から臨床現場へ

～地域医療の現状～

利尻島国保中央病院 福嶋 満男



道内に最初の学科として西野学園に臨床工学技士科が設立され1期生として卒後、札幌市内の病院に数年勤務を経て縁があり母校の西野学園で8年間教鞭をとらせていただきました。教育現場において学生が中心であり、養成校の義務として国家試験合格率、就職率、臨床実習を常に念頭に置きながら日々奔走していたのを憶えています。

また、最近の若い世代の待遇欠如、精神力脆弱、周囲適応力不足などを臨床現場の技士の方々から指摘を受け、授業中に実体験や臨床現場の技士の方々からの情報を基に学生へ指導を行っていましたが、私も臨床現場から十数年ブランクがあるため学生へ対して現在の医療を語る上で充足感が満たされていませんでした。

そうこうしているうちに、昨年10月頃から利尻島国保中央病院で臨床工学技士を募集し、既卒生に聞いてはみるものの島にはなかなか行きたがらず、年齢的にも臨床現場を視野に置いていたこともあり、私が志望し今年4月から透析室へ勤務することになりました。

十数年ぶりに臨床現場に復帰しブランクを埋めるのに必死になって透析業務、ME機器の保守点検を行い、赴任してからの3ヵ月は怒涛のごとく過ぎ去っていったような気がします。今では9名の透析患者様と島の名産物(うに、昆布、ホタテ、魚類)や利尻富士、観光名所についての話題を中心にコミュニケーションをとり、透析業務においては穿刺をはじめ開始・返血を一通り行い、ME機器では、各機器の保守点検表を見直しながら実施し、新規ME機器選定・購入も行っております。

地域医療の財政難を問われている昨今、本病院も例外ではなくいかにコストを落として無駄使いを減らすのかを職員一人一人念頭に置かなければならず、その中でも高価な医療機器を購入する際の選定を全て任せられている臨床工学技士の役割は非常に大きいものと実感しております。

最後になりますが、臨床現場や地域医療の実態を数年後の教育現場に復帰した際に、学生への指導の礎になればと思い日々精進していきたい所存です。

<P.S> 8月初旬から西野学園と北海道臓器移植協賛の番組がHBCで毎週月曜日 or 日曜日に5分程度放映され、私も利尻島国保中央病院勤務の様子が8月下旬 or 9月上旬に放映されます。機会があれば、ぜひ放送を見ていただけると嬉しい限りです。



利尻富士

# 電波の医療機器への影響に関する調査結果

別紙内容

携帯電話用小電力レピータの電波が、植込み型医療機器へ与える影響に関する調査ということで総務省より以下の報道がされています。

詳細は総務省の HP ([http://www.soumu.go.jp/menu\\_news/s-news/13465.html](http://www.soumu.go.jp/menu_news/s-news/13465.html)) をご覧ください。

## 800MHz帯及び2GHz帯CDMA2000方式の 携帯電話用小電力レピータの電波が 植込み型医療機器へ与える影響に関する調査

### 1 経緯

総務省では、平成12年度より毎年度「電波の医療機器等への影響に関する調査研究」を実施してきており、平成20年度は、800MHz帯及び2GHz帯CDMA2000方式(CDMA2000 1X及びCDMA2000 1xEV-DO方式を含む)の携帯電話用小電力レピータから発射される電波が、植込み型医療機器(植込み型心臓ペースメーカー、植込み型除細動器)に与える影響に関する調査を実施しました。

### 2 調査結果概要

今回の調査では、800MHz帯及び2GHz帯CDMA2000方式(CDMA2000 1X及びCDMA2000 1xEV-DO方式を含む)の携帯電話用小電力レピータから発射される電波が植込み型医療機器(植込み型心臓ペースメーカー、植込み型除細動器)へ及ぼす影響について、影響がないことを確認しました。調査結果の詳細については、「別紙」を御覧ください。

### 関係資料

- 各種電波利用機器の電波が植込み型医療機器へ及ぼす影響を防止するための指針
- 電波の医療機器等への影響に関する調査研究報告書
- 医用電気機器への電波の影響を防止するための携帯電話端末等の使用に関する指針  
<http://www.emcc-info.net/others/keitai.html>

### 1 調査内容

新たに導入された800MHz帯及び2GHz帯CDMA2000方式(CDMA2000 1X及びCDMA2000 1xEV-DO方式を含む)の携帯電話用小電力レピータから発射される電波が、現在使用されている植込み型医療機器(植込み型心臓ペースメーカー、植込み型除細動器)の代表的機種へ及ぼす影響について、その影響が最も大きくなる試験条件を設定して調査を実施しました。

調査機種の概要は次のとおりです。

#### (1) 携帯電話用小電力レピータ

携帯電話事業者の協力を得て、次の携帯電話用小電力レピータについて調査を実施しました。  
・800MHz帯及び2GHz帯CDMA2000方式の携帯電話用小電力レピータ 1機種

#### (2) 植込み型医療機器

日本医用機器工業会ペースメーカー協議会の協力を得て、次の植込み型医療機器について調査を実施しました。これらは、現在稼働中の機器を網羅することを目標として、代表機種を選択しています。  
・植込み型心臓ペースメーカー 43機種  
・植込み型除細動器 28機種

### 2 調査結果概要

【植込み型心臓ペースメーカー】

影響は確認されませんでした。

【植込み型除細動器】

影響は確認されませんでした。

注1 本調査では、植込み型医療機器へ及ぼす影響が最大となるよう、携帯電話用小電力レピータの送信出力を最大にするなどの厳しい条件で試験を実施しております。

注2 本調査の過程においては、より安全を確保する観点から、実際の携帯電話用小電力レピータの機器よりもアンテナの利得が大きい試験条件等について調査を行っており、その結果として、植込み型医療機器から4cmの距離で影響がみられましたが、この結果は実際の携帯電話用小電力レピータの機器による調査結果を示すものではありません。

# 今 話題?のYボード(人材活性化委員会)ってなに?

2007年5月に、日本臨床工学技士会組織委員会傘下組織として発足し、組織委員会の活動方針である”組織力向上”に呼应し、40歳未満の若手(会員の70%)の立場で対策を立案・実行する、という目的で全国8地区の担当委員10名とその下に連絡委員50名で構成し現在活動中です。委員・連絡委員ともに20代・30代で構成されています。

今のところ具体的な活動は、メールマガジンの配信のみとなっていますが、今年度にアンケートをとりその結果からこれからの活動を構築していく予定となっています。

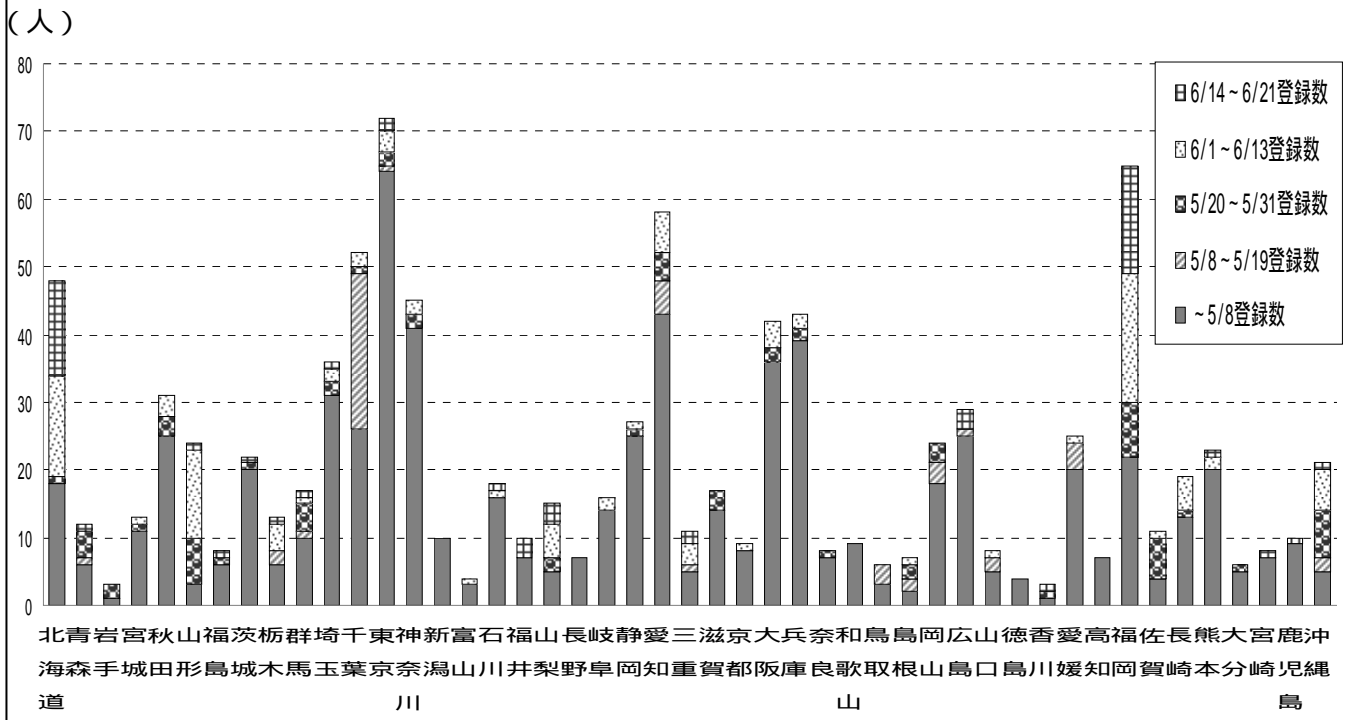
今回の徳島での学会から、Yボードとしての現在の状況や今後の展開などの発表がありました。これから毎年学会では取り上げられていき発表されていきます。

現在主な活動となっているメールマガジンの配信数を増やすことが、Yボードに対する皆様からの理解と今後の発展につながると思い活動しています。

メールマガジンでは、各都道府県の一般的な情報から、臨床工学技士にまつわる情報まで幅広く取り扱っています。職種・年齢に関わらず誰でも登録できますので気軽に登録してください。

Yボードメールマガジン登録は、日臨工もしくは道臨工ホームページにリンクがありますので、そこから登録をお願いします。

Yボード 北海道連絡委員 大宮 裕樹



都道府県別 Y ボード登録者数 (6/21 現在)

# 9月からの予定表

下記に示すセミナー、学会等が開催されます。皆様多数の参加をお願いいたします。詳細は(社)北海道臨床工学技士会ホームページまたは各記載のwebサイトをご覧ください。

\*\*\*\*\*

2009年 9月5日(土)～6日(日)

「第76回 北海道透析療法学会  
第36回 東北腎不全研究会 合同開催」

会場 仙台国際センター  
仙台市青葉区青葉山無番地

<http://www.dotoseki.net/>

\*\*\*\*\*

2009年 9月5日(土)～7日(月)

「いきいき福祉2009  
(同時開催 ねりんピック北海道・札幌2009)」

会場 アクセス札幌  
札幌市白石区流通センター4丁目3-55

\*\*\*\*\*

2009年 9月10日(木)～12日(土)

「第30回 日本アフェレシス学会学術大会」

会場 京王プラザホテル札幌  
札幌市中央区北5条西7丁目2-1

<http://jsfa30.org/>

\*\*\*\*\*

2009年 9月20日(日)

「第4回 医療安全セミナー  
- 透析室感染対策 あなたのところは大丈夫? -」

会場 北大学術交流会館  
札幌市北区北8条西5丁目

\*\*\*\*\*

2009年 10月9日(金)～10日(土)

「第20回 日本急性血液浄化学会学術集会」

会場 ロイトン札幌  
札幌市中央区北1条西11丁目

<http://www.jsbpcc20.jp/access.html>

\*\*\*\*\*

2009年 10月17日(土)～18日(日)

10月24日(土)～25日(日)

「第2回 MDIC 認定セミナー」

会場 札幌商工会議所 Aホール  
札幌市中央区北1条西2丁目

\*\*\*\*\*

2009年 11月1日(日)

「第4回 血液浄化セミナー」

会場 西野学園大講堂  
札幌市中央区南4条西11丁目

\*\*\*\*\*

\*\*\*\*\*

2009年 11月15日(日)

「第2回 血液浄化工学ビデオセミナー」

会場 中外製薬株式会社札幌支店 会議室  
札幌市中央区北3条西4丁目1-1  
日本生命札幌ビル8階

\*\*\*\*\*

2009年 11月28日(土)～29日(日)

「第20回 北海道臨床工学会」

会場 札幌コンベンションセンター  
札幌市白石区東札幌6条西1丁目

\*\*\*\*\*

## 理事会からのおしらせ

平成21年度における8月までの理事会において以下の報告・協議がされました。

- ・道庁へ今年度総会報告(活動・事業計画等)、無事終了。
- ・事業計画にあったアフェレシス技術講習会(道臨工共催)は、日本アフェレシス学会が9月に札幌開催となり、その中で開催されることから本年度は中止。
- ・新公益法人認定を来年度総会を目指し、今後具体的資料作成など進める。
- ・道臨工会員 高橋秀一氏の学術委員会委員を解任。

## 重要!!

### 会費納入についてのお願い

今年度の会費を受け付けております。前年度・複数年度未納の方は、大至急納入していただくようお願いいたします。また、今年度分の会費も早急に納入していただくようご協力お願いいたします。

また年会費の振り込み忘れなどを防ぐための自動口座振替制度も用意しています。まだ手続きをされていない会員の方には是非ともご理解頂き、こちらを利用していただくよう強くお願い申し上げます。なお手続き等に関しましては技士会ホームページをご覧ください。

**\* 会費を振り込まれた際に手続きの関係上、行き違いがあった場合はご容赦願います。**

# 頑張れ！フレッシュズ

このコーナーは、平成20年度の卒業生で(社)北海道臨床工学技士会より表彰を受けた道内臨床工学技士養成校の卒業生に、現在の状況や今後の抱負など熱い思いを語ってもらうコーナーです。

今回は、現在札幌センチュリー病院にて勤務中の阿部 彩香さんです。

**北海道ハイテクノロジー専門学校 卒業**

**阿部 彩香**

**現在 札幌センチュリー病院 勤務**



入職するとやっぱり、学生の時と何もかもが違っていた。その中でも一番違うと感じたことは責任感である。正直、学生の時は、自分の行うことが全て患者さまに繋がるという実感がなかった。しかし実際の

現場に出てみて、全ての業務において患者さまに直接繋がっていることを実感した。そしてそれにより、全ての業務を自分が責任を持って行わなければならないということを実感した。自分がミスをしてしまったとき、当たり前だが誰かのせいに

も出来ないし言い訳もできない。自分のミスも自分で責任をとり、そのミスを二度と起こさないようにしなければならない。

最近まで、本当に情けない話だが、そのような当たり前のことを理解したつもりになっていて、本当は理解していなかった。だからこそ同じようなミスを何度も繰り返してしまったこともあった。しかしそれにより、仕事に対する責任感を実感し、本当に理解することができた。

そしてまた、その責任感と同時に妥協は許されないということも実感した。学生のときは苦手な教科の勉強を疎かにするなど、少なからず妥協は許されていた。しかし現場では苦手な業務があっても、ミスが一つもないように確実に行っていかなければならない。苦手だから出来ないでは話にならない。妥協を一つすることで患者さまに大きな影響を与えてしまう可能性もある。

これらのことを実感したからこそ、まだまだ技術も知識も未熟な自分が、いつか患者さまの命を奪ってしまうのではないかという恐怖のため、現場で業務を行うことが怖くなる時もある。本当にそうならないように、知識も技術もしっかりと身につけていきたい。そしてこれらのことを絶対に忘れることなく、しっかりと自分の胸に刻み、これからも働いていきたい。とにかく今は自分のできることを一つずつ増やしていき、なるべく早く、先輩方と同じように働けるようになるように頑張りたい。



蛋白分解酵素阻害剤 (ナファモスタットメシル酸塩)

創薬、指定医薬品、処方せん医薬品<sup>®</sup>

創薬、指定医薬品、処方せん医薬品<sup>®</sup>

注射用 **フサン<sup>®</sup> 10**

注射用 **フサン<sup>®</sup> 50**

FUTHAN<sup>®</sup> 10 INJ. [薬価基準収載]

FUTHAN<sup>®</sup> 50 INJ. [薬価基準収載]

注) 注意—医師等の処方せんにより使用すること。

※注射用フサン10と注射用フサン50では効能又は効果が異なります。効能又は効果、用法及び用量、禁忌を含む使用上の注意等については、製品添付文書をご参照ください。

製造販売元  
**鳥居薬品株式会社**  
〒103-8439 東京都中央区日本橋本町3-4-1

資料請求先  
鳥居薬品株式会社 お客様相談室  
TEL 0120-316-834 FAX 0120-797-335 2008年2月作成

経験と実績から生まれたME機器管理システム

**HOSMA<sup>®</sup>** Hospital Management System

詳しくはネットで ▶▶▶ [www.hosma.net](http://www.hosma.net)

株式会社ムトウテクノス 札幌市中央区北2条西17丁目1-2 TEL: 011-644-6400



手術台販売台数 No.1

# MIZUHO

## 瑞穂医科工業株式会社

北海道センター 〒060-0807 札幌市北区北7条西2丁目6番地(37 山京ビル2F)

TEL 011-716-4731

AsahiKASEI

新発売



高度管理医療機器 中空糸型透析器  
旭APSドライシリーズ 旭製薬株式会社  
承認番号 2200062X01540000

中空糸型透析器 旭APSドライシリーズ ポリスルホンダイアライザー

# APS-DS plus Series

APSのすぐれた生体適合性と高い溶質除去能をベースに、  
薄膜化により、さらに性能アップしたドライタイプ。

- > 薄膜化により、小分子物質の高い除去能を実現
- > ドライ化、小型軽量化により、取り扱い性を向上
- > 環境に配慮した製品設計

旭化成クラレメディカル株式会社

東京都千代田区神田神保町1-105 〒101-8101  
TEL: 03-3296-3720

透析事業部 東日本営業部

札幌営業所 札幌市中央区北2条西1-1 マルイト札幌ビル 〒060-0002  
TEL: 011-261-5540

No.2009-4-5499

持続型赤血球造血刺激因子製剤  
生物由来製品、劇薬、指定医薬品、  
処方せん医薬品・注意・医師等の処方せんにより使用すること

# ネスプ<sup>®</sup>

## 静注用プラシリンジ

10・15・20・30・40 $\mu$ g/1mL 60・120 $\mu$ g/0.6mL

【薬価基準収載】一般名:ダルベポエチン アルファ(遺伝子組換え)

効能又は効果、用法及び用量、禁忌、使用上の  
注意の詳細は最新の添付文書をご参照ください。



製造販売元

【資料請求先】

## 協和発酵キリン株式会社

東京都千代田区大手町一丁目6番1号 〒100-8185

www.kksmile.com

2009年3月作成  
※登録商標

# TORAY



「モイストタイプ」

透析は新たなStageへ



# トレライトCS

ポリスルホン製中空糸型透析器

IV型

特長

- ① 優れた除去性能
- ② ドライタイプと同等の取扱性
- ③ 安全性と環境への配慮

販売業者

## 東レ・メディカル株式会社

東京都墨田区錦糸一丁目2番1号 アルカセントラル2F 〒130-0013

製造販売業者

## 東レ株式会社

人工臓器事業部

東京都中央区日本橋室町二丁目1番1号 〒103-8666

医療と福祉の融合を目指す  
アクティブグループ



URL <http://www.aqtg.co.jp>

## 専門スタッフが豊富な知識・技術・経験を駆使して 医療現場をフルサポート致します。

医療機器・医療材料の総合商社

## 株式会社アクティブメディカル

東京都文京区西片1丁目15番15号春日ビジネスセンタービル

支店: 横浜・千葉・札幌・旭川・帯広・室蘭・釧路



いのち  
生命の幸せを感じてほしいから…

新領域に果敢に挑み、  
さらに多くの人々に信頼される **NIPRO** をめざしています。

Medical supplies for the world population

**NIPRO** ニプロ株式会社  
大阪市北区本庄西3丁目9番3号

# ハッピーキャス クランプキャスCLS



ハッピーキャスCLSは、透析患者及びそのスタッフのために開発いたしました。カテーテルには止血弁が付いていますので、内針を抜き去っても血液が漏れず、血液による感染を防止します。

特許番号15600 BZZ 00790000

興 業 元  
**メディキット株式会社**  
社 / 〒113-0034 東京都文京区湯島1-13-2  
TEL.03-3839-0201 (大代表) FAX.03-3839-3977  
官 業 所 / 東京・札幌・仙台・埼玉・千葉・横浜・八王子・名古屋・金沢・京都・関西  
神戸・広島・岡山・福岡・南九州  
流通倉庫 / 千葉県佐倉市・宮崎県日向市  
製造販売元 / 東都メディキット株式会社  
宮崎県日向市大字日知屋字龜川11748-6 TEL.0982-53-8000  
URL: <http://www.medikit.co.jp/>

**NIKKISO** Original technologies www.nikkiso.co.jp

## Polyester-polymer alloy

# 親水化PEPA\*膜 FD Series

ホローファイバーダイアライザー FDシリーズ



日機装株式会社  
北海道支社 メディカル営業部  
〒003-0807 北海道札幌市白石区菊水7条2-7-1 札幌流通倉庫東ビル7F TEL: 011-826-5451  
北見営業所  
〒090-0051 北海道北見市高栄東町1-11-34 アクティブウェルズ21 1番街-2号室 TEL: 0157-22-5811

一般的名称: 中空糸型透析器  
クラス分類: III(高度管理医療機器)  
承認番号: 21300BZZ00426000

*Propose the Premium Blue*

血液凝固防止剤 (ヘパリンナトリウム製剤)

日本標準商品分類番号 87 3334  
薬価基準収載

# ヘパフィルド®

透析用250単位/mL シリンジ 20mL

生物由来製品  
指定医薬品  
処方せん医薬品\*

\*注意 - 医師等の処方せんにより使用すること

- 清潔操作を実現
- 薬剤汚染を防止
- 誤投薬を防止
- 調製作業を簡略化
- 充てん操作が不要
- 作業速度が向上

JMS 販売元 株式会社ジェイ・エム・エス  
広島市中区加古町12番17号

Otsuka 製造販売元 株式会社大塚製薬工場  
広島県福山市横濱町立石字子不第115

又新請求先 株式会社ジェイ・エム・エス 第二営業部  
〒140-0013 東京都品川区南大井1丁目13番5号  
新南大井ビル  
TEL: 03-6404-0602

数字と目盛りが見やすい!  
内容量が確認しやすい!  
より使いやすくなりました。  
※製品色は赤紫色から青色に変わりました。

効能・効果、用法・用量、原則禁忌を含む使用上の注意等詳細は、現品添付文書をご参照ください。

北海道臨床工学技士会ニュース			
広報担当	仁友会 北彩都病院 旭川赤十字病院	臨床工学科 臨床工学課	石川幸広 脇田邦彦
編集委員	旭川赤十字病院 旭川リハビリテーション病院 仁友会 北彩都病院	臨床工学課 木村吉治 臨床工学科	奥山幸典 野尻 誠

印刷

前田印刷株式会社

〒078-8233

旭川市豊岡3条6丁目  
2番20号

0166-34-0111